

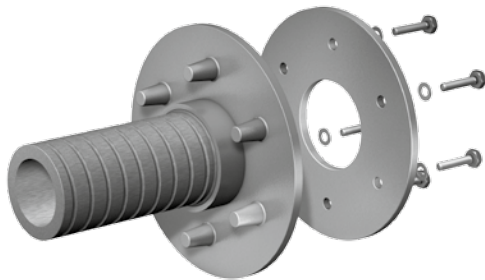
# Curaflex® 4006

DRÜCKENDES WASSER

- Aussparung für Durchdringungen
- Einsatz in noch zu **erstellende Bauwerke**
- bei Anwendung mit **Abdichtungsbahn** oder **Dickbeschichtung** (Schwarze Wanne)
- mit **Fest- und Losflansch**

Dichtigkeitsprüf.  
22 1618 296-01-4K  
MPA NRW

25  
Jahre  
Garantie



## PRODUKTVORTEILE

- optimal ausgebildete Innenwandung zur Aufnahme des Curaflex® Dichtungseinsatzes
- Ausdehnungskoeffizient des Materials entspricht dem von Beton
- Korrosions- und asbestfrei; formstabiler und beständiger Spezialfaserzement mit fest verbundenem Fest- und Losflansch aus Gusseisen
- homogene Verbindung zum Beton

## TECHNISCHE DETAILS

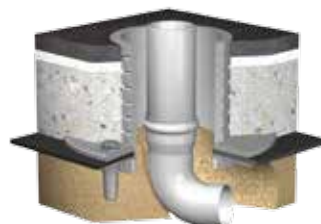
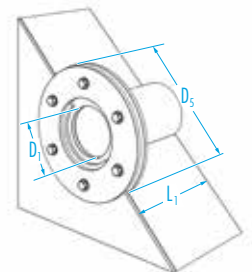
- mit Fest- und Losflanschen nach DIN 18195/DIN 18533
- gasdicht gegen Bodengase bei erdberührter Abdichtung
- kombinierbar mit allen Curaflex® Dichtungseinsätzen
- je nach Abdichtungsbahn mit beidseitig angeordneten Curaflex® Zulagen (1775) bei dünner und harter Folie bzw. Zubehör Dickbeschichtung (1776)

## MATERIAL

- Spezialfaserzement mit fest verbundenem Fest- und Losflansch aus Gusseisen

Rohr-/Kabel-AD d [mm]	Futterrohr-ID D <sub>1</sub> [DN in mm]	Festflansch-AD D <sub>5</sub> max. [mm]	Standardlängen L <sub>1</sub> [mm]
7 – 40	5 – 40	80	200
41 – 57	5 – 63	100	240
58 – 77	–	125	250
78 – 104	63 – 112	150	300
105 – 145	108 – 160	200	350
146 – 190	154 – 201	250	365
191 – 233	–	300	400
			500
			650
			1000

Wir liefern Futterrohre in weiteren Größen. Sprechen Sie uns an.



Variante: Curaflex® 4006/U  
als Sohlendurchführung



## ZUBEHÖR

- Curaflex® Zulagen (1775) für dünne harte Folien)
- Zubehör bei Dickbeschichtung